

建築計画 演習6-1

年 組 番 氏名 _____

次の指示に従い、平面図(1:100)に生理・衛生空間部分と交通空間を、フリーハンドで設計しなさい。

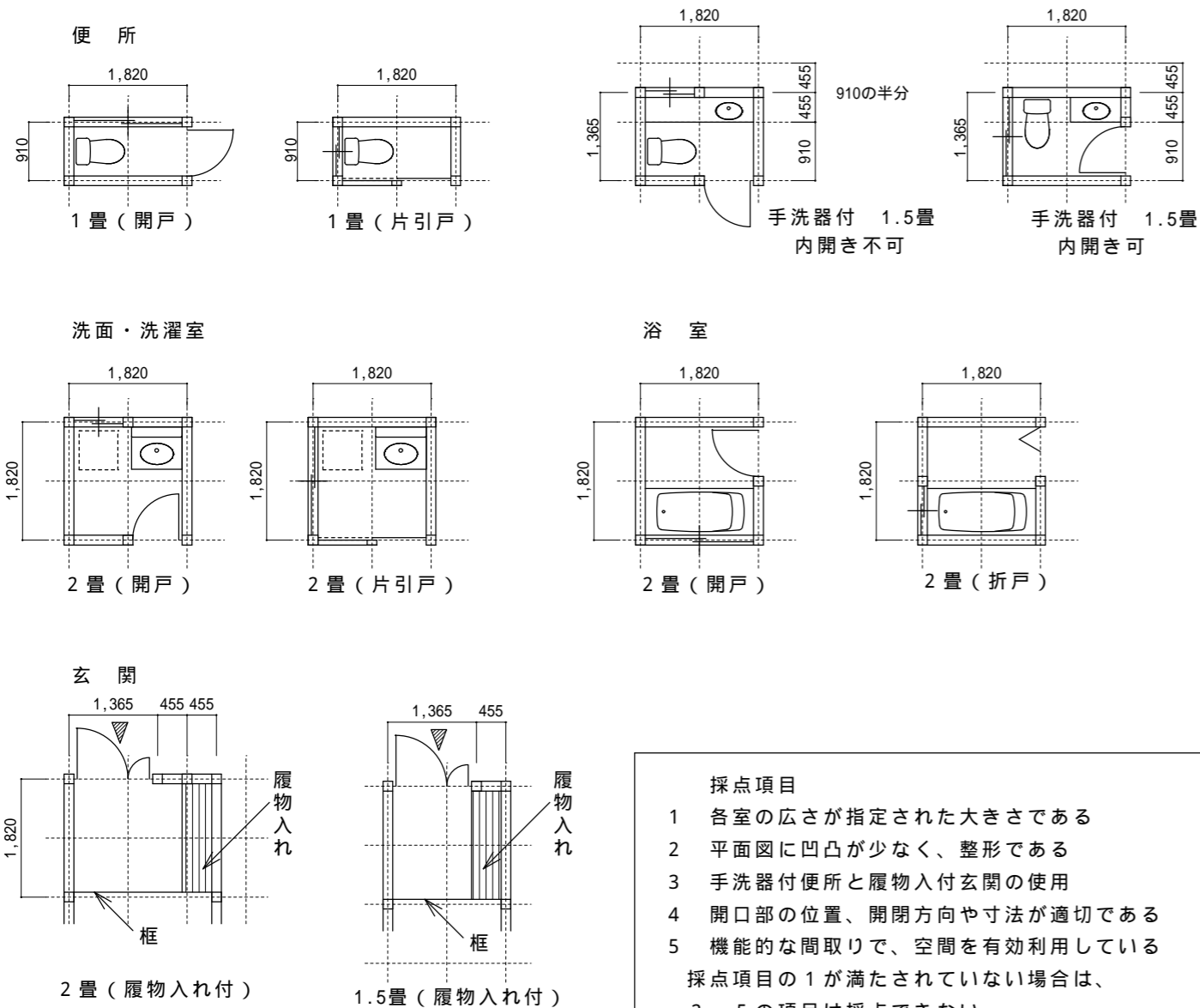
- ・ 家族構成は、夫婦2人とする。(お互いのプライバシーを尊重できる間取りとする)
- ・ 柱、壁、開口部、器具等を描くこと。
- ・ 1マス = 910間隔で設計する。
- ・ 住宅の大きさは、マス目をはみ出さないこと。
(玄関ポーチやテラスはマス目外でも可)
- ・ 各室とも外気に面した、開口部(引き違い窓)を設けること。
- ・ 出入りのための開口部は、柱心で910の寸法をとること。
- ・ 北側道路とする。

【各室の広さ】(下図参考)

生理・衛生空間	交通空間
便所：1畳～1.5畳	玄関：1畳～2畳
洗面・洗濯室：2畳	框の長さは1365～1820 框の奥行きは910～1820
浴室：2畳	扉は 幅 = 1365 の親子扉とする
	廊下：幅910～1820

各室の例(マス目は910間隔)

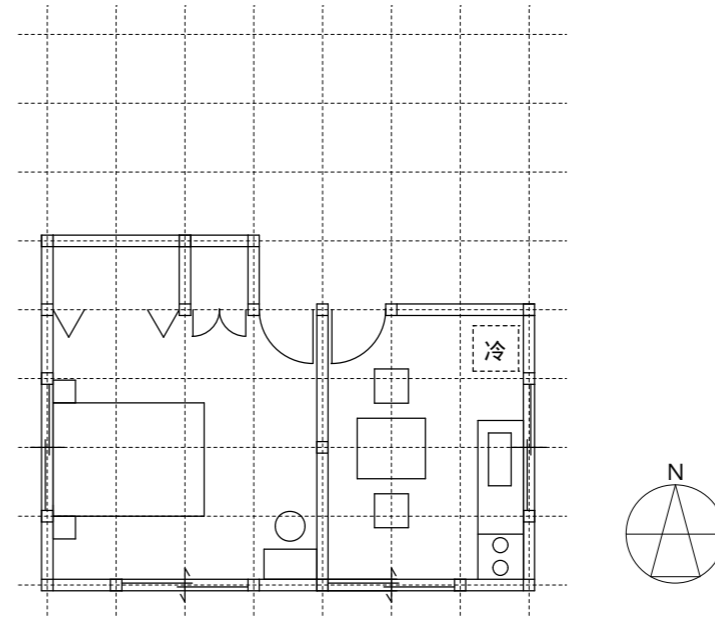
開口部の位置や組合せは各自で設定する



- 採点項目
- 1 各室の広さが指定された大きさである
 - 2 平面図に凹凸が少なく、整形である
 - 3 手洗器付便所と履物入れ付玄関の使用
 - 4 開口部の位置、開閉方向や寸法が適切である
 - 5 機能的な間取りで、空間を有効利用している
- 採点項目の1が満たされていない場合は、2～5の項目は採点できない

平面図(1:100)

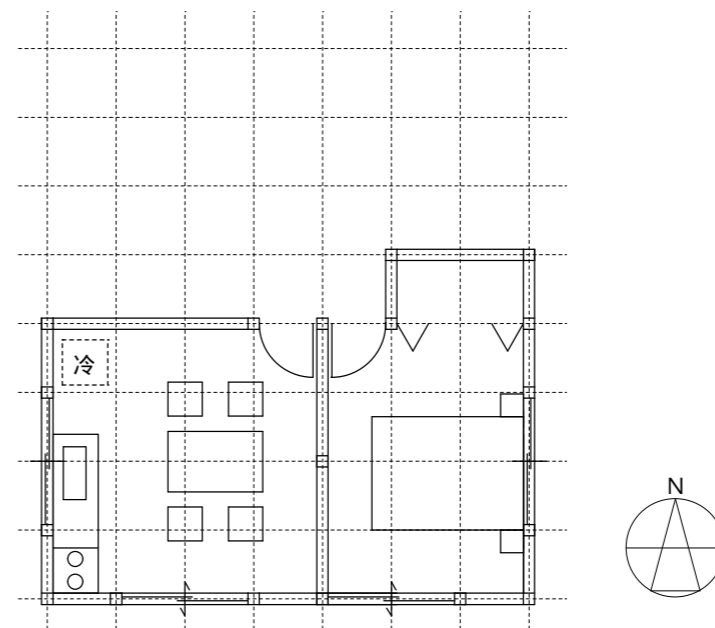
各自の設計1



設計手順

1
2
3
4
5

各自の設計2



設計手順

1
2
3
4
5

課題の反省(うまくできたところ、できなかったところ)とその理由や、質問事項
