

巡らす

設計主旨

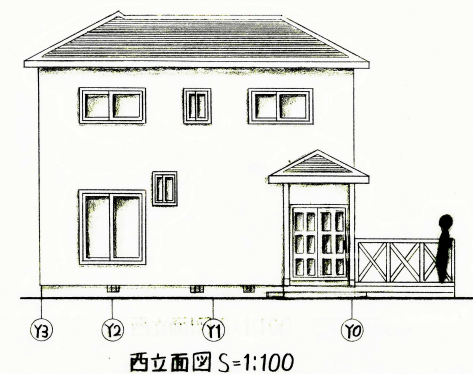
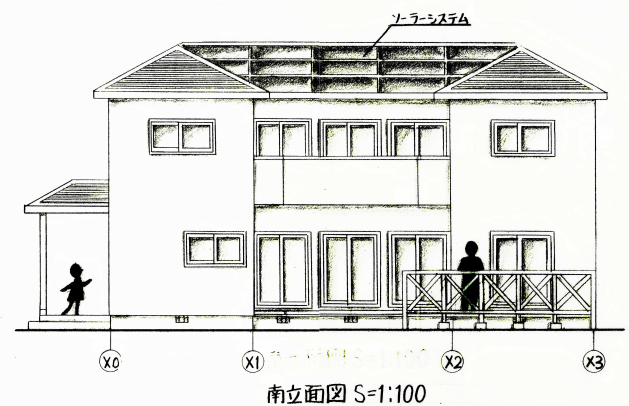
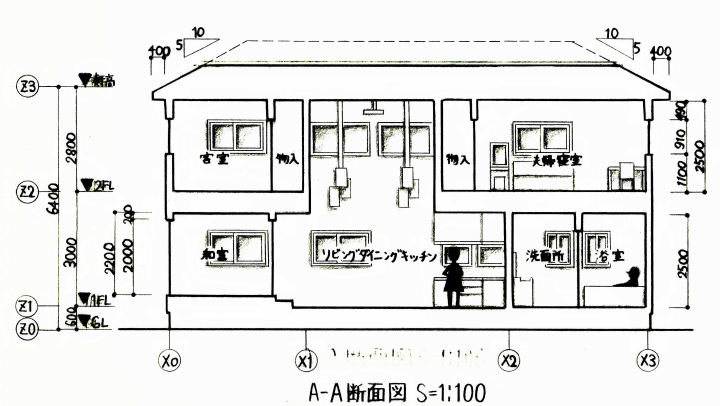
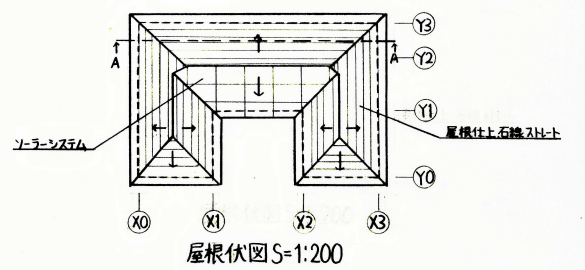
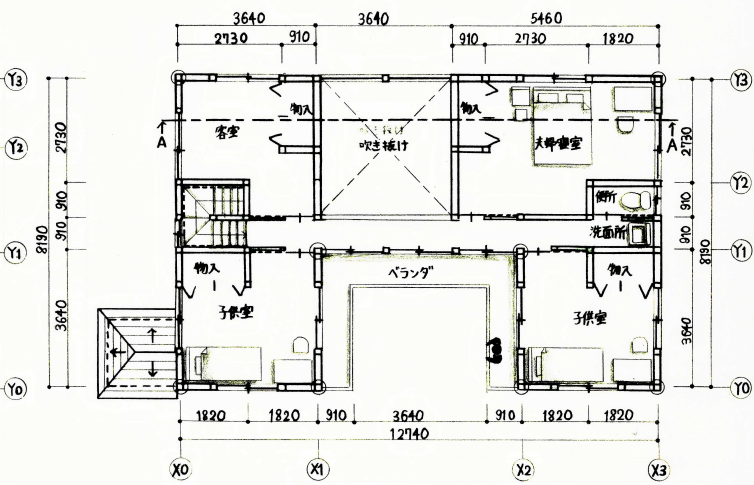
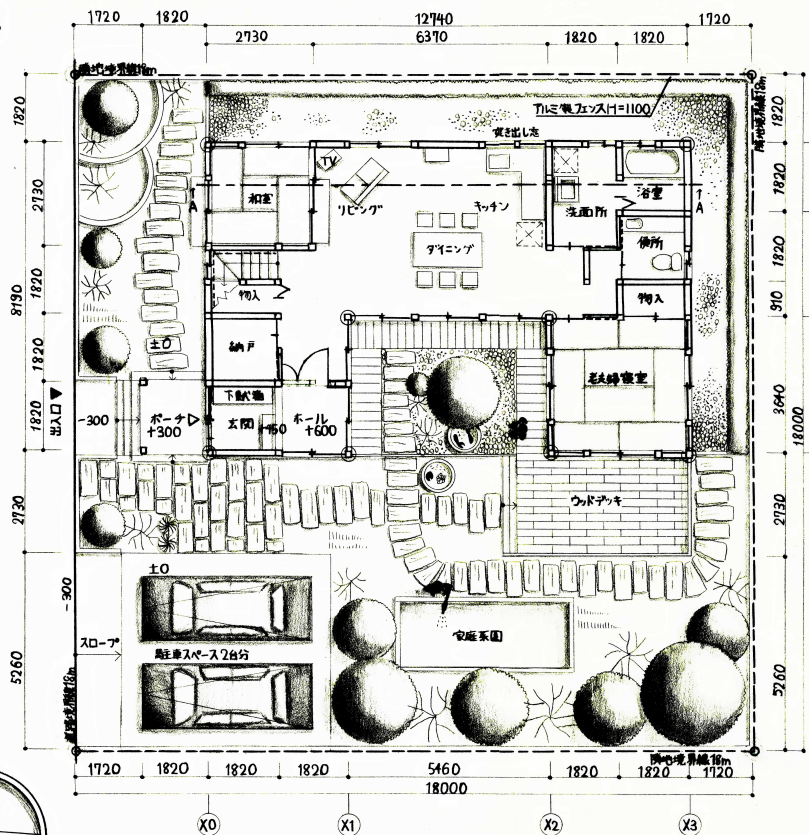
この住宅を設計するにあたり、開業医である藤原氏のE&Sさんに注目を集めました。中庭を囲い、窓をたくさん設けたいという思いが、この住宅を設計するにあたり、重要な要素となりました。リビングやダイニングなど、家族の集まる場所には、できるだけ大きな窓を設け、外の景色を眺めながら過ごすことを想定しました。また、子供たちが遊ぶためのスペースも確保し、家族の思い出を刻むための空間を創りました。また、ウッドデッキや、リラックスできるような空間を創りました。

凡例

	通し柱 180×180
	管柱 120×120
	手すり H=750

面積表

1階床面積	84.46㎡
2階床面積	74.52㎡
延べ床面積	158.98㎡
建築面積	87.77㎡



表題	木造2階建専用住宅	学校名	新潟県立上越総合技術高等学校
図名	1階平面図兼配置図・2階平面図・立面図(南・西)・A-A断面図・屋根伏図	尺度	1:100, 1:200
学科・学年	建築デザイン科3年	氏名	佐藤 雪乃