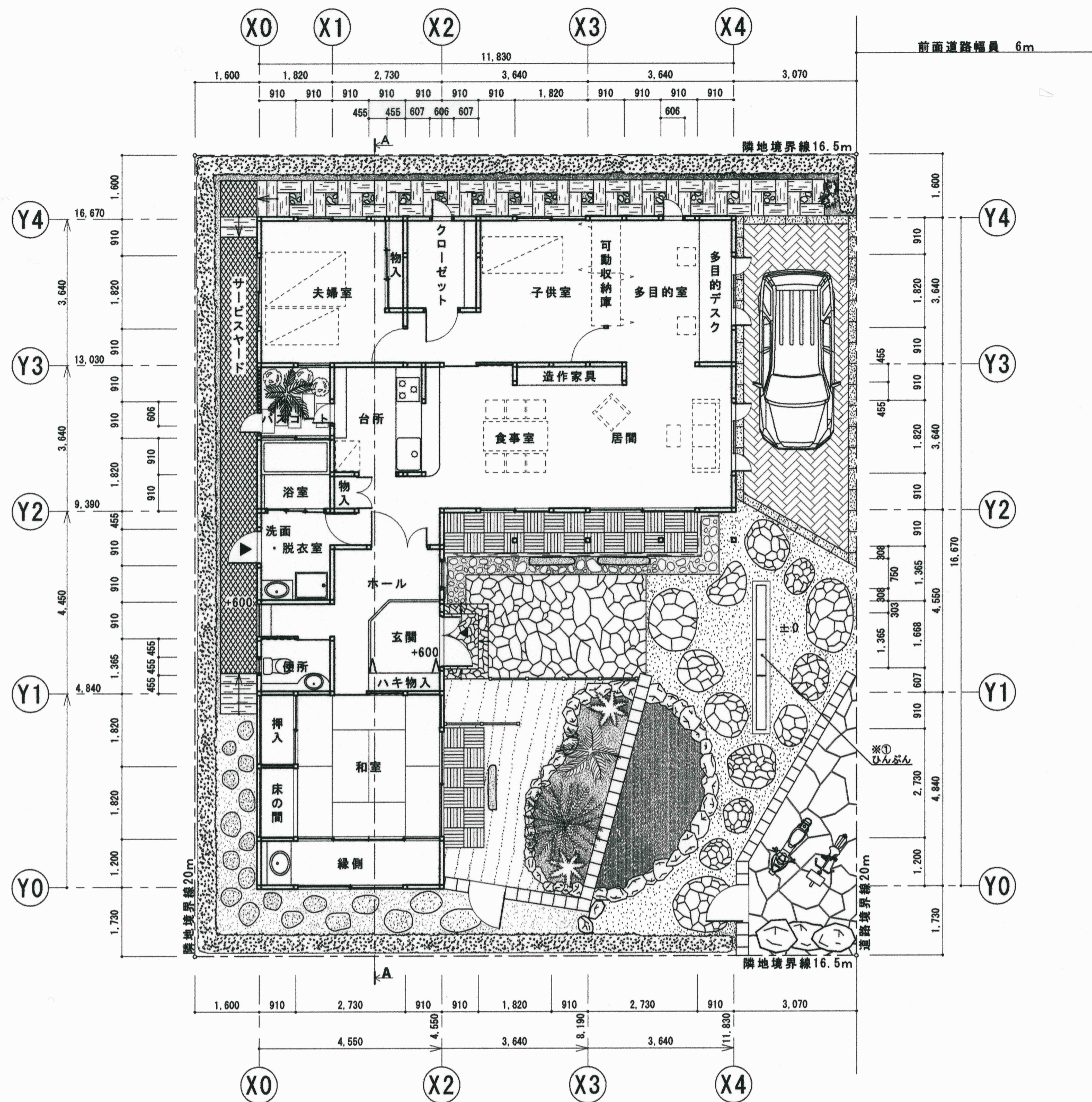
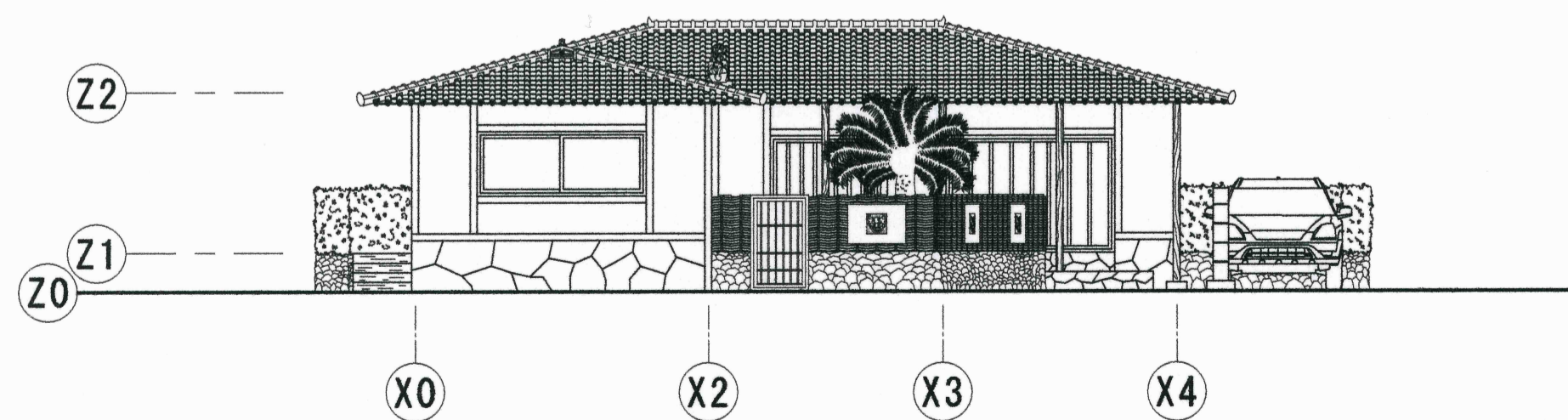


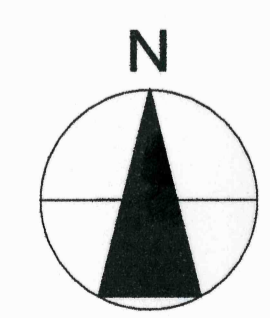
課題1	木造平家建専用住宅	学校名	神奈川県立神奈川工業高等学校 定時制		
図名	軒先マワリ 詳細図	学科学年	建設科 2年	氏名	八木 恒星
	尺度	1:5			



配置図兼平面図 (S=1:100)

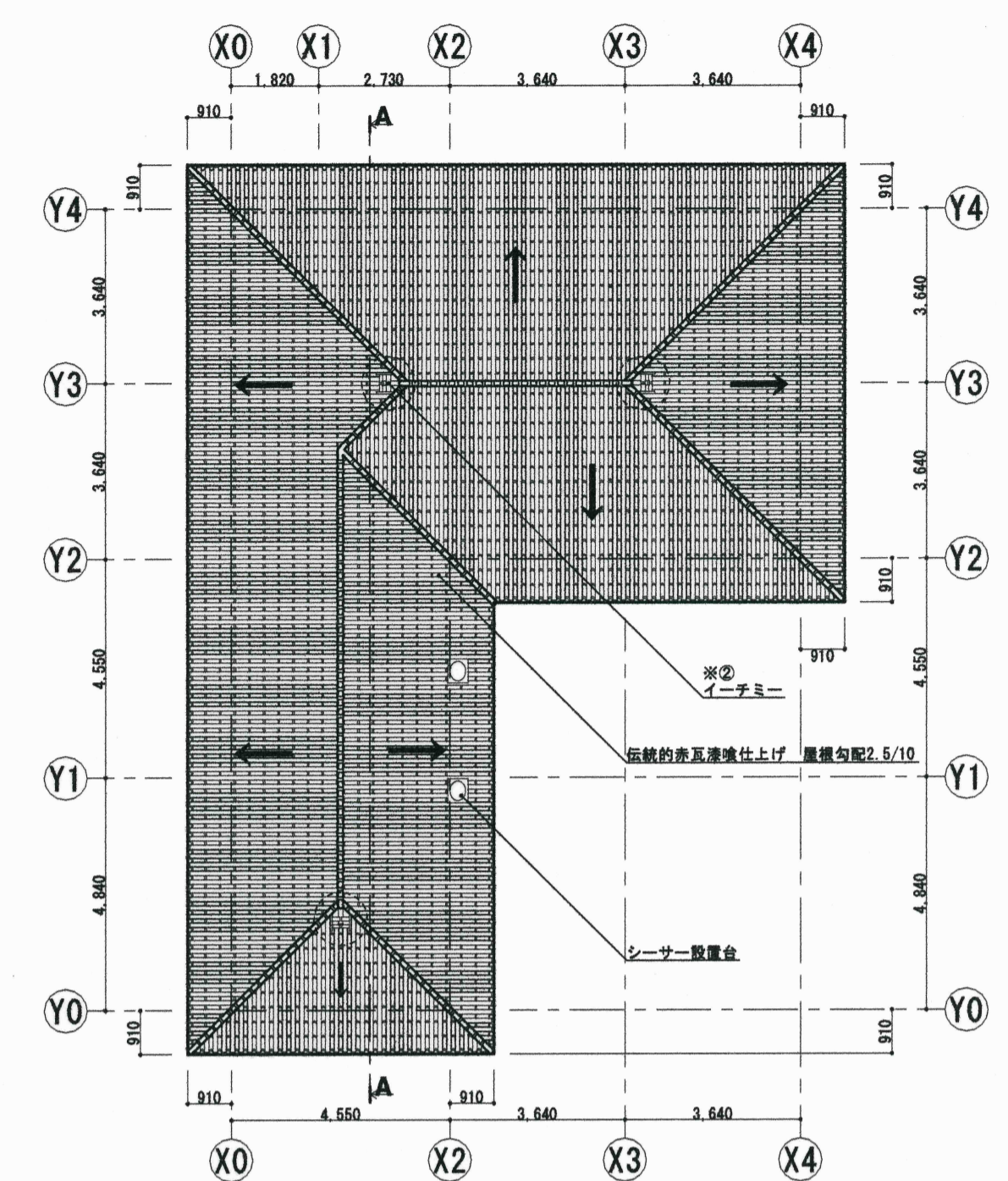


南立面図 (S=1:100)

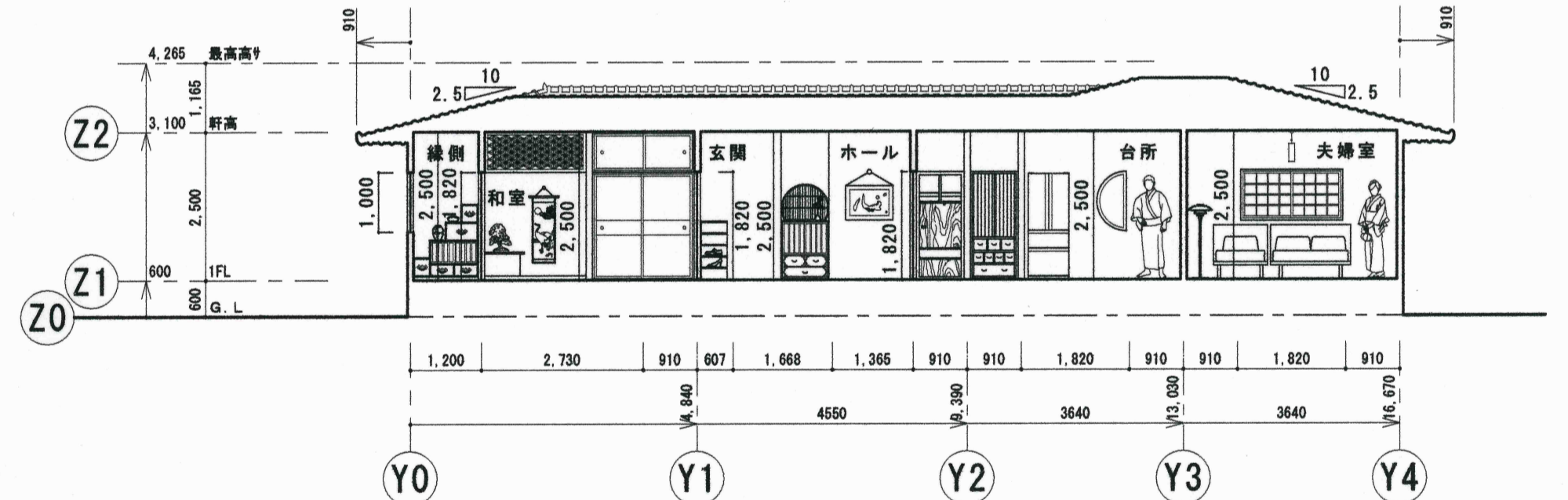


沖縄用語説明

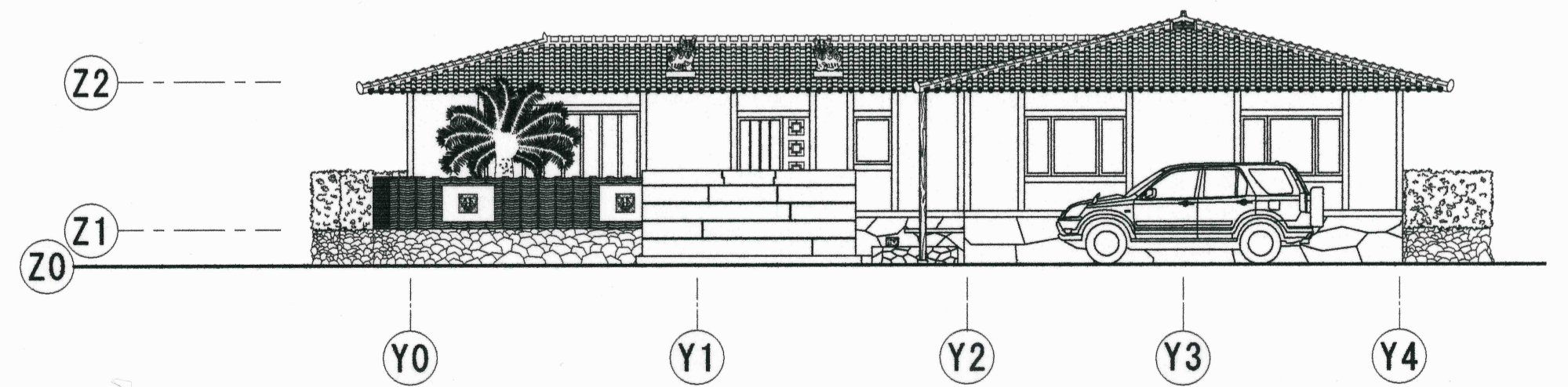
- ※① ひんぷん
日隠し。魔除けの意味を持つ。
- ※② イーチミー
室内の熱気を屋根から排出する伝統工法。



屋根伏図 (S=1:150)



A-A断面図 (S=1:100)



東立面図 (S=1:100)

課題4	木造平家建専用住宅 (CAD製図)	学校名	松山聖陵高等学校
図面	配置図兼平面図・断面図・立面図 立面図・屋根伏図	尺度	1:100 1:150
		学科学年	建築科 3年
		氏名	菅原 瑠希

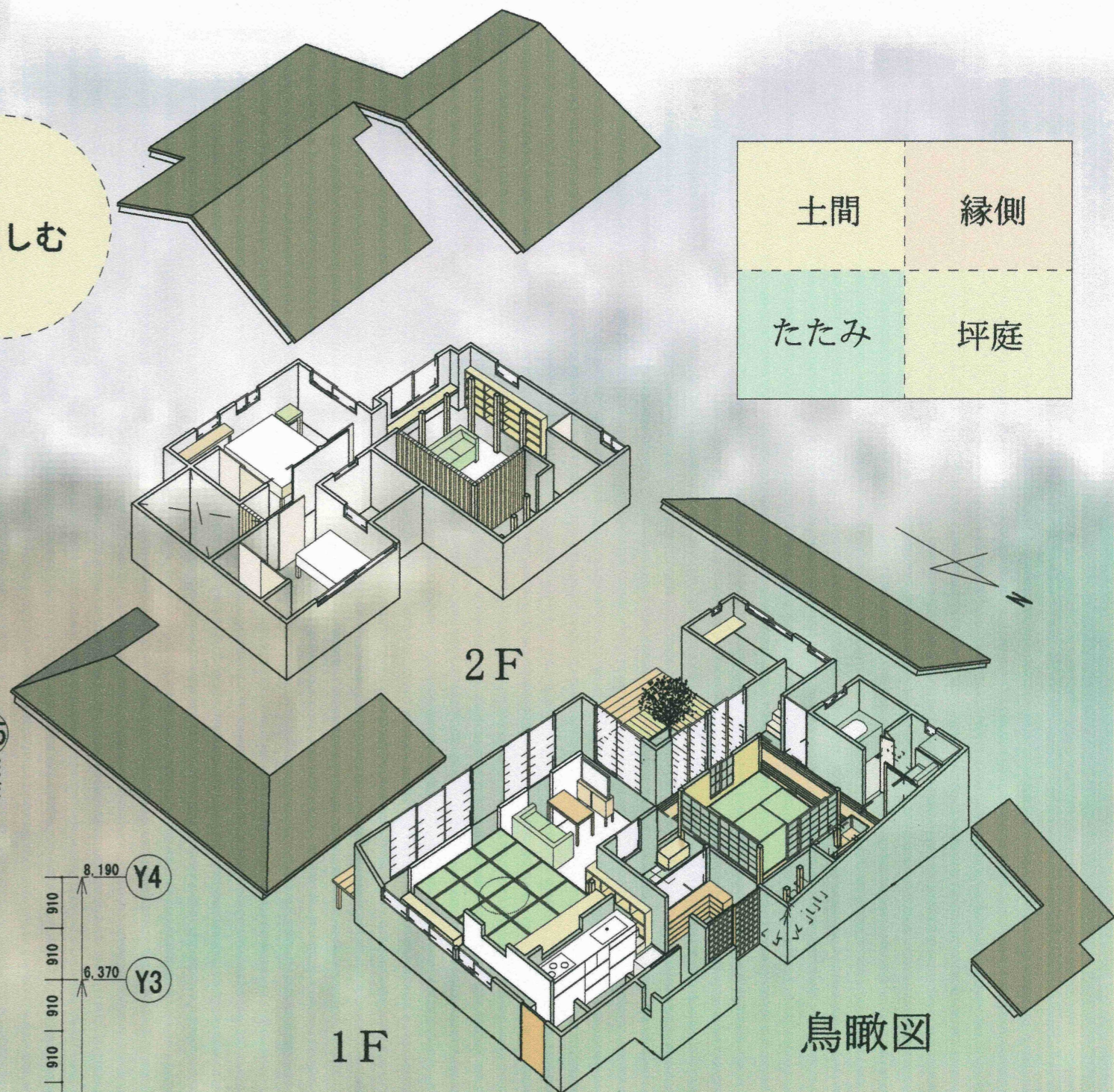
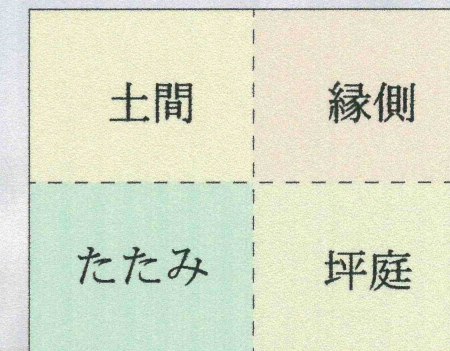
結ぶ

コンセプト

現代、建築物も変化しつつある。だがやはり魅力ある日本住宅の建築文化を継承していくべきだと思う。その文化を「結ぶ」住宅を設計した。ご近所さんで集まって話す玄関土間、自然、四季を楽しむ坪庭と縁側のような廊下、小上がりのたたみリビングでは卓袱台を囲んで家族団欒のひと時を過ごすことができる。全体の繋がりを重視し、暮らす方々が親しめるような住宅とした。

繋ぐ

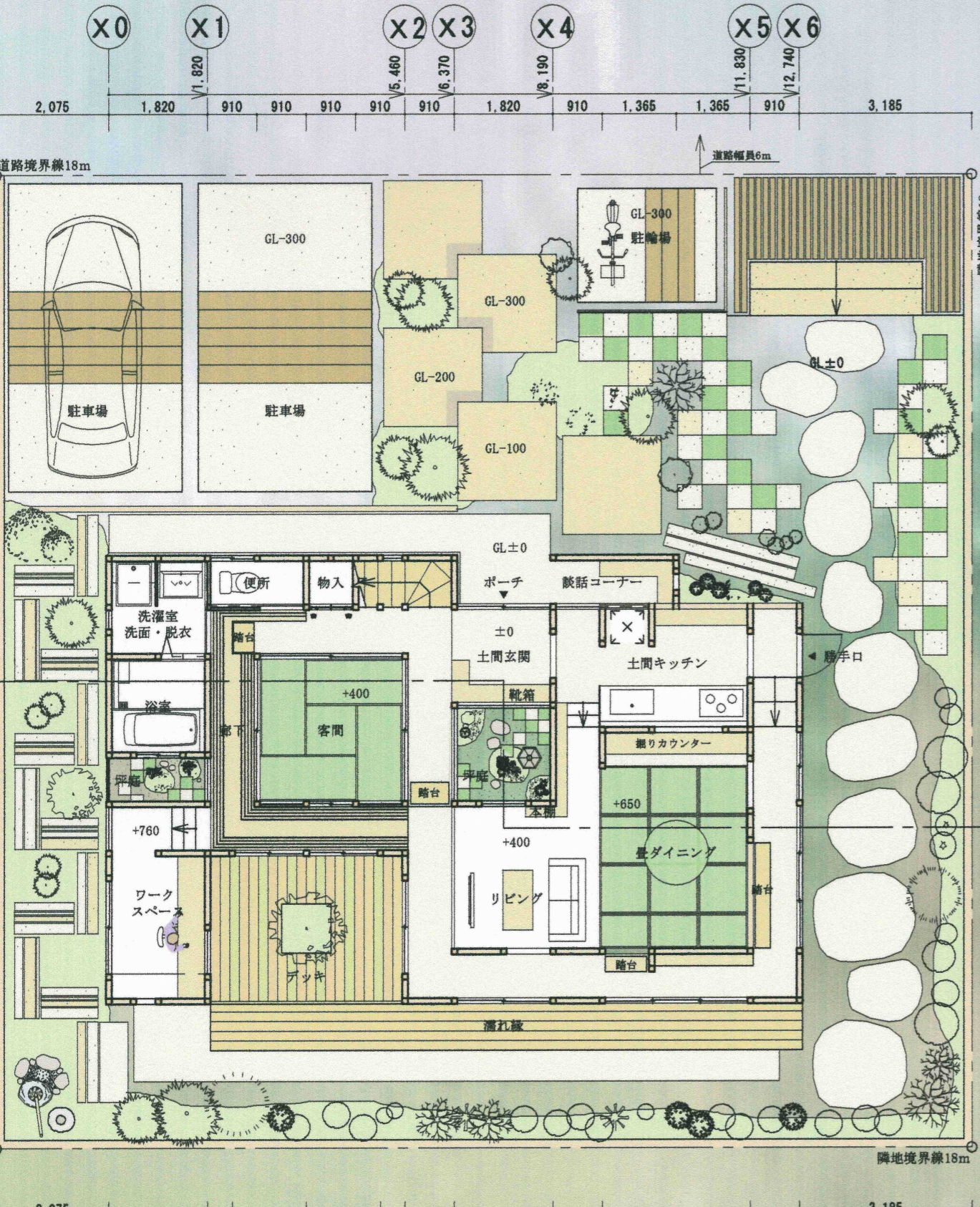
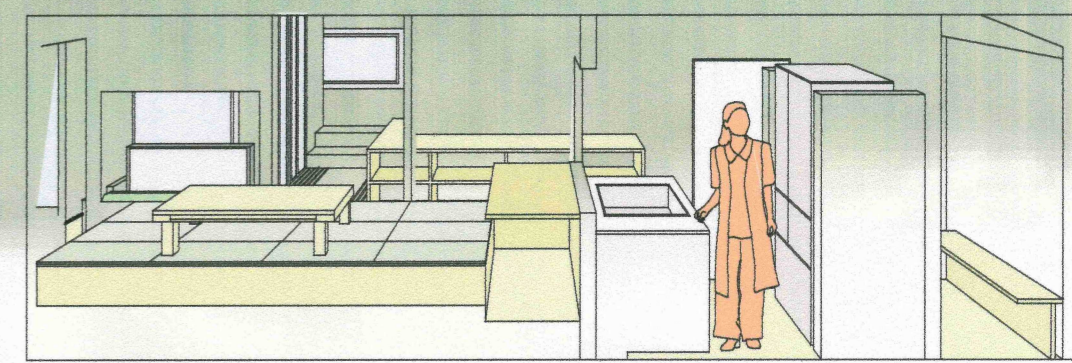
親しむ



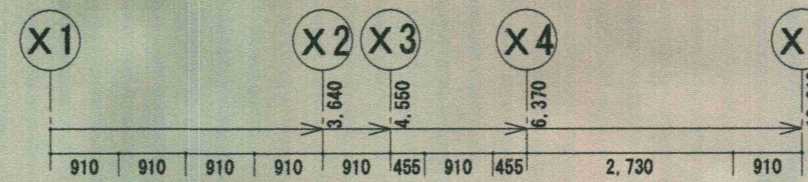
1F

2F

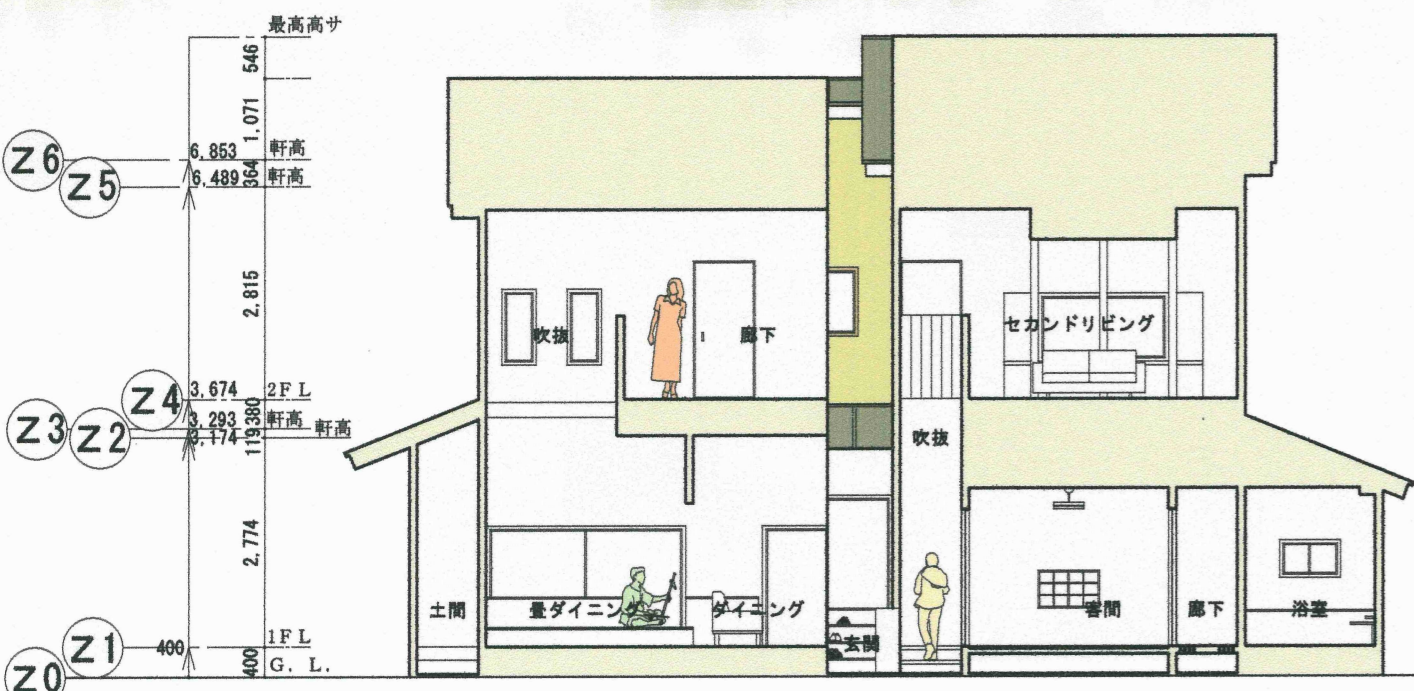
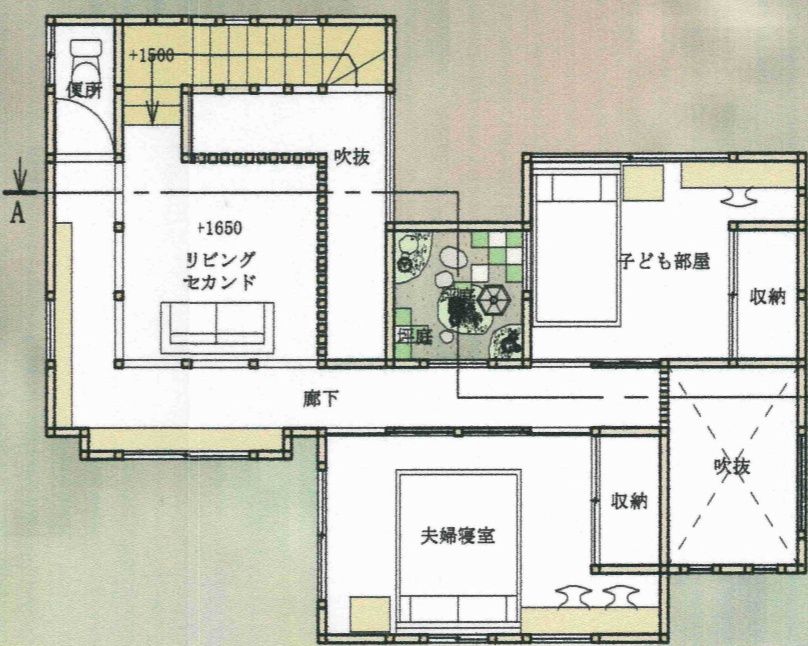
鳥瞰図



配置図兼1階平面図 1:100



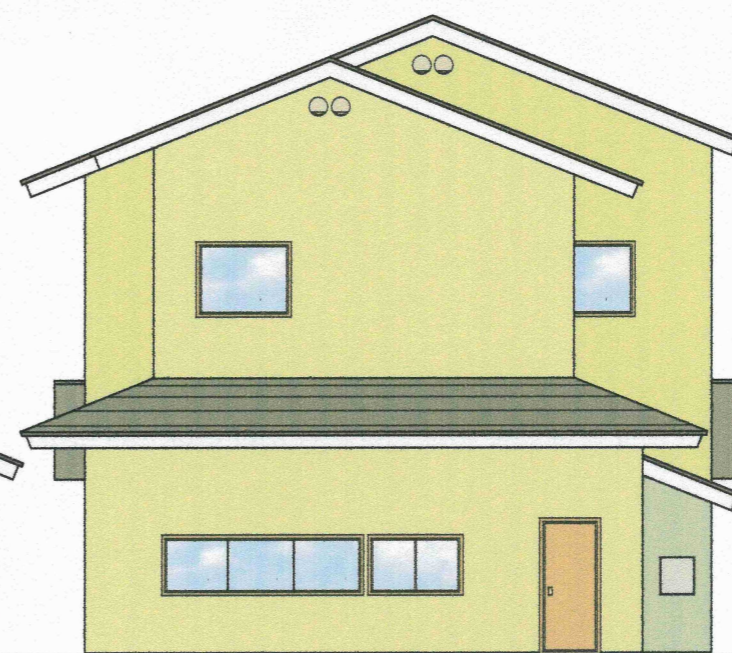
2階平面図 1:100 リビング / ダイニング / キッチン / 土間



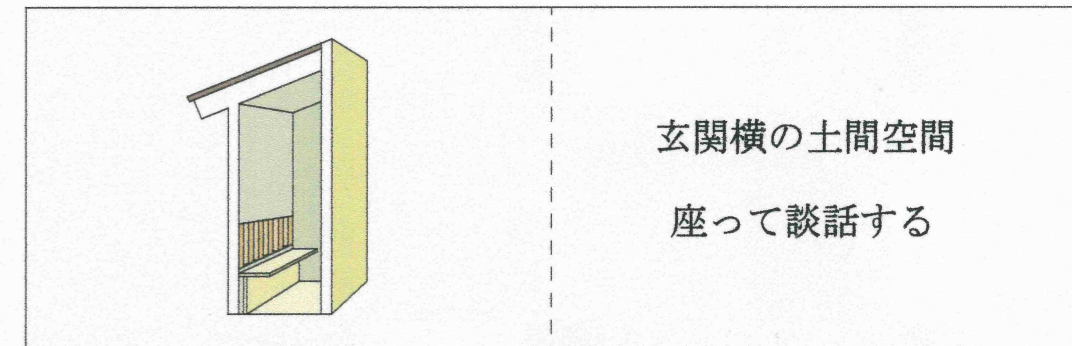
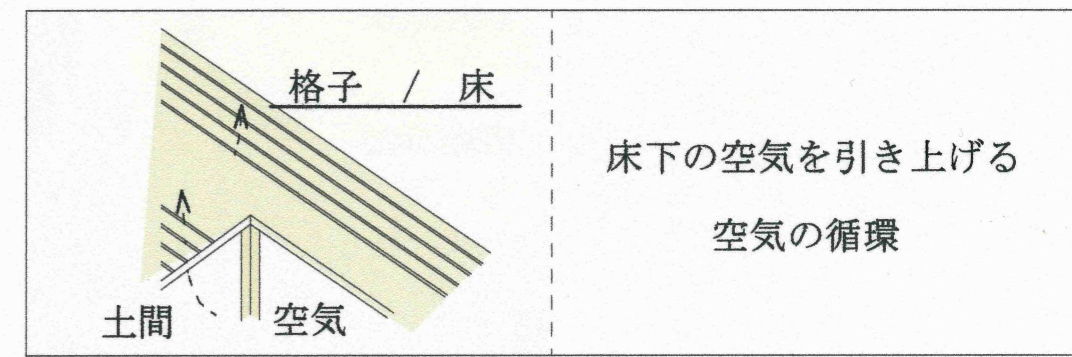
A-A' 断面図 1:100



北立面図 1:100



東立面図 1:100



建築面積	83.224㎡
1階床面積	83.224㎡
2階床面積	44.016㎡
延べ床面積	127.24㎡