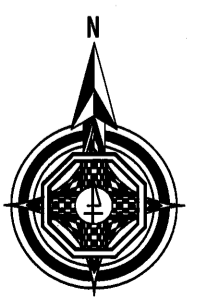
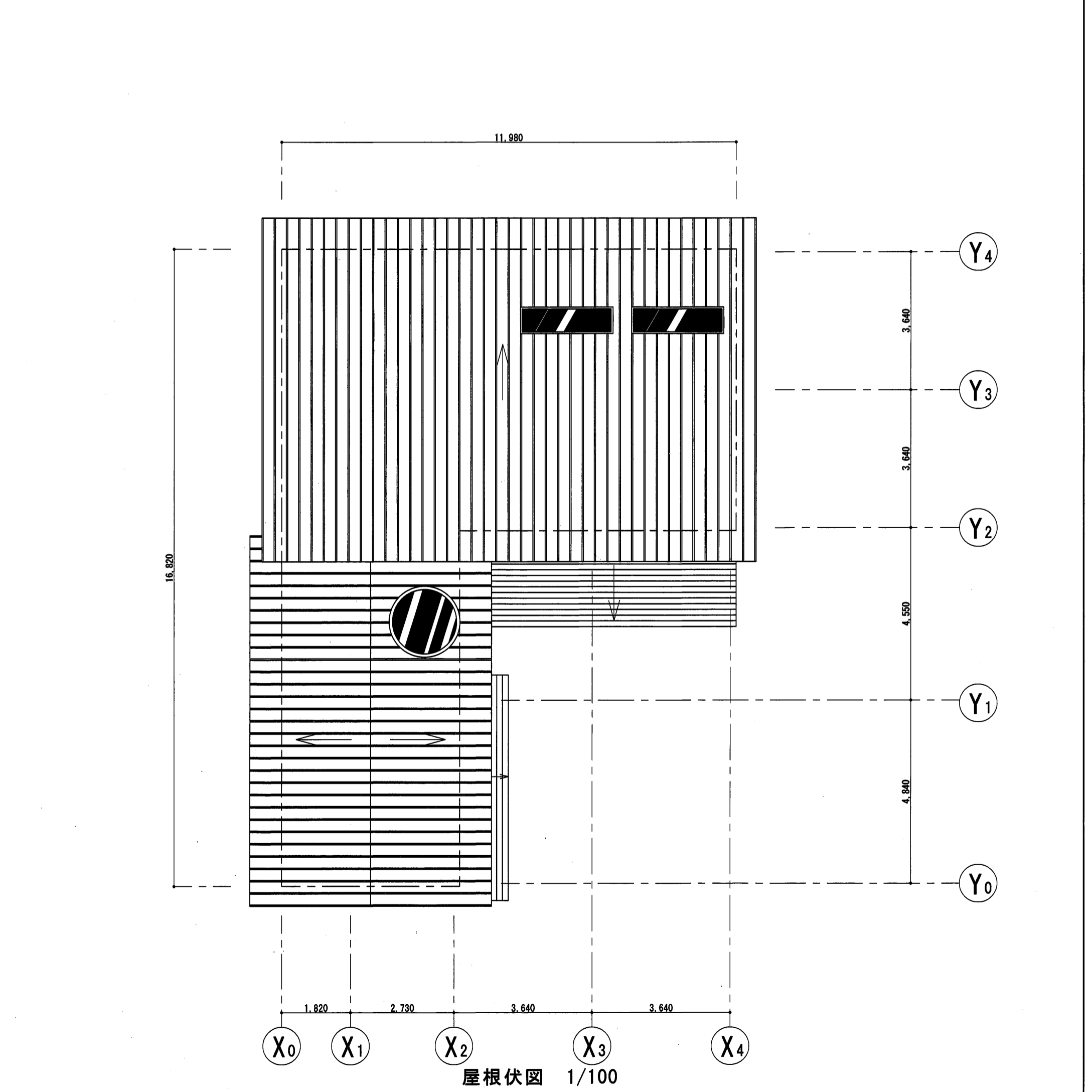
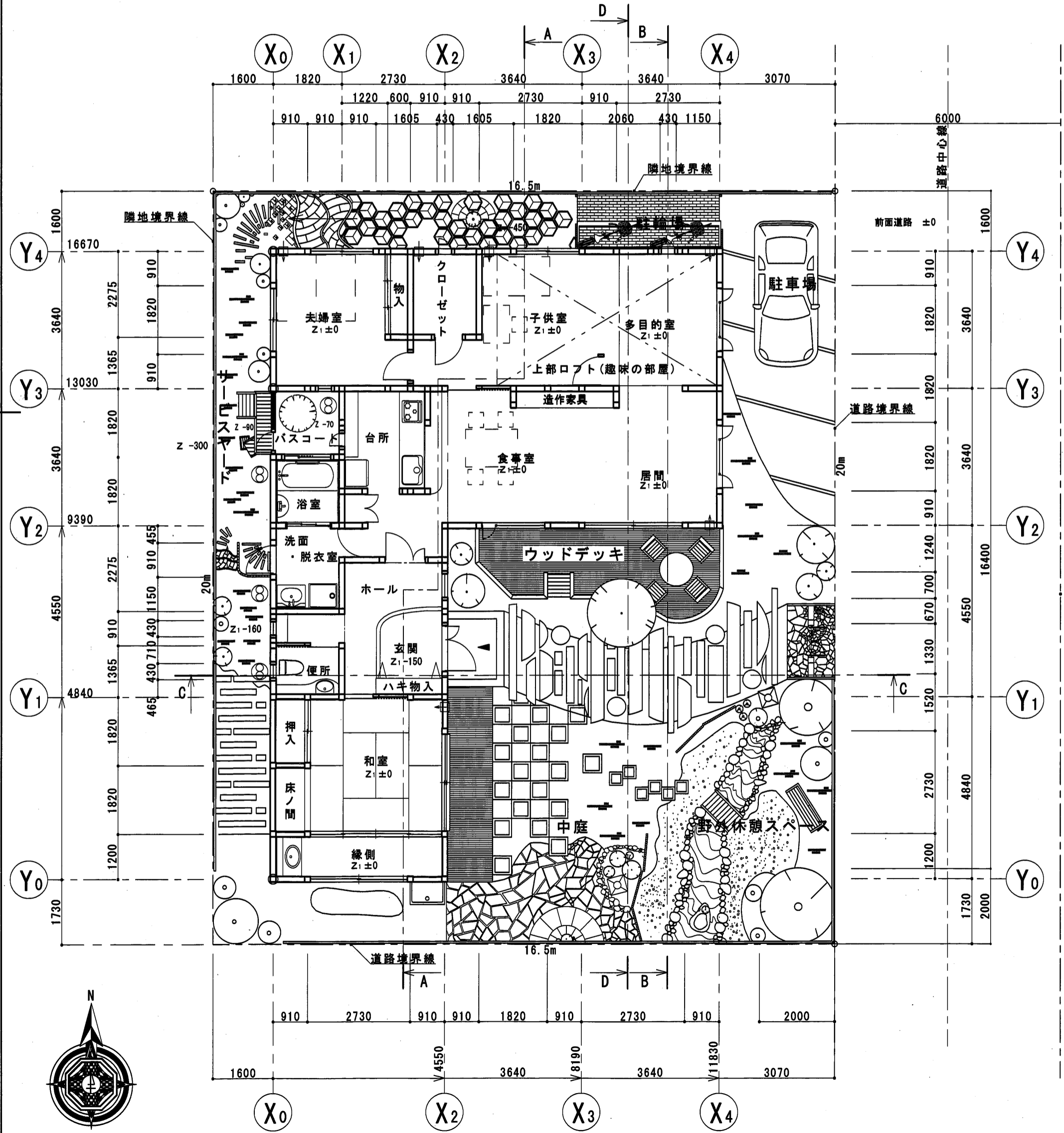
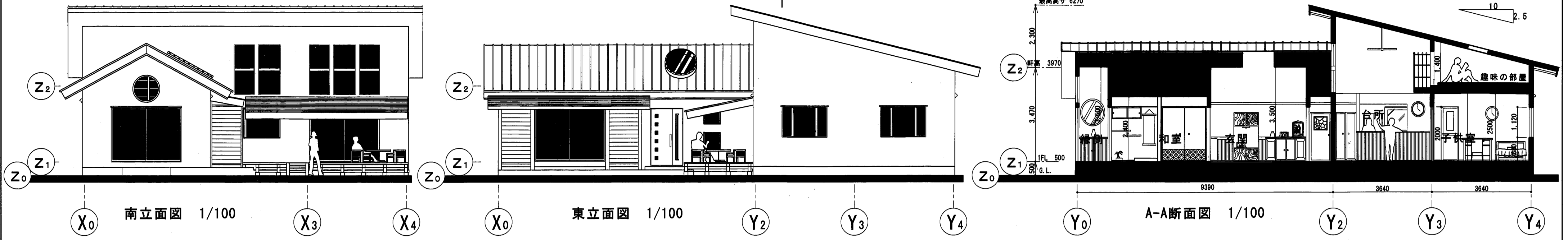
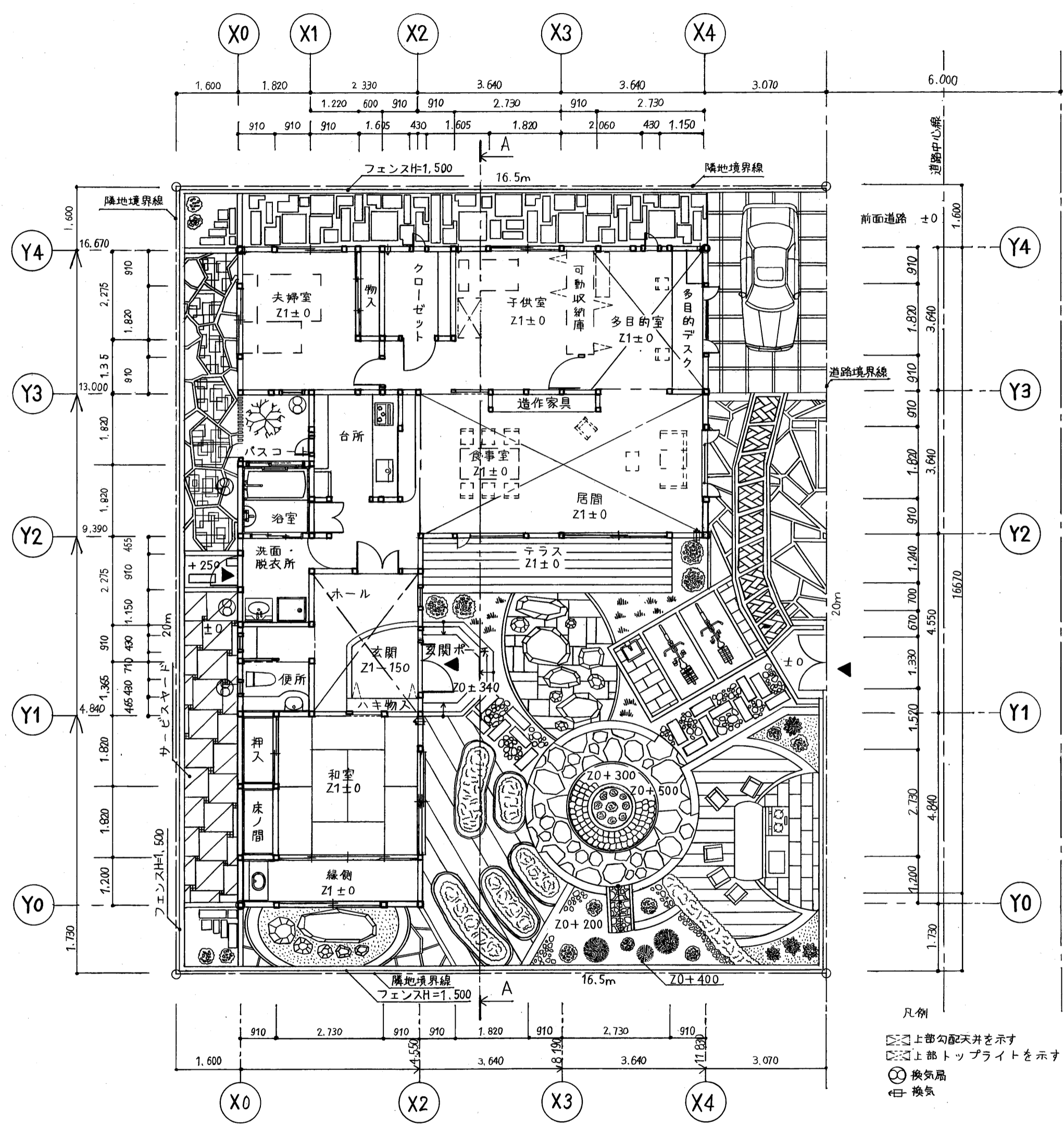


特記事項  
 ・天井断熱材: グラスウール (防湿材付キ) t100  
 ・外壁断熱材: グラスウール (防湿材付キ) t100

課題 1	木造平家建専用住宅	学校名	栃木県立宇都宮工業高等学校				
図名	軒先マワリ詳細図	尺度	1:5	学科学年	建築デザイン科 1年	氏名	寺内 楠

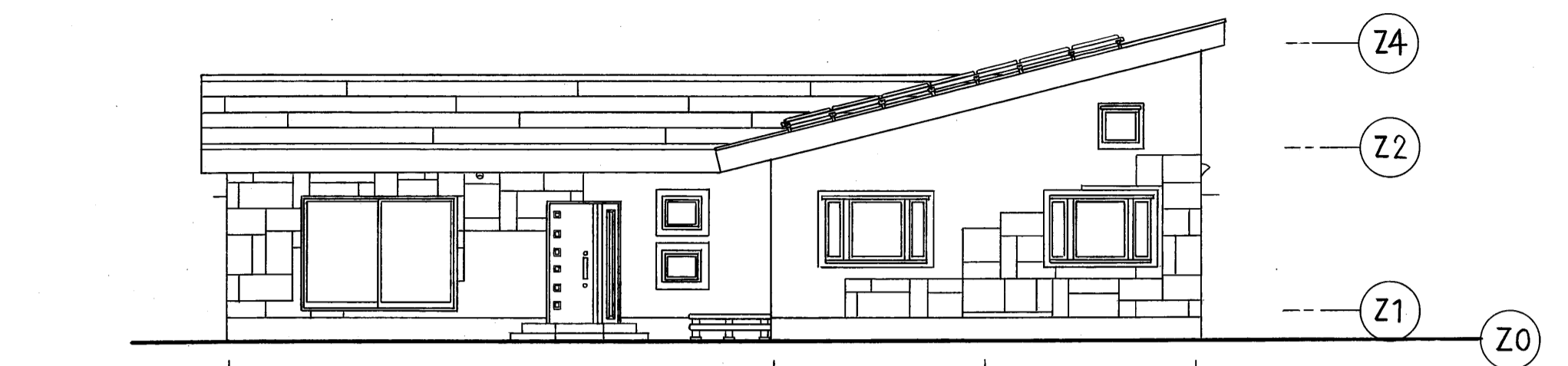


課題4	木造平家建専用住宅 (CAD製図)	学校名	愛知県立愛西工科高等学校				
図名	配置図兼平面図・立面図 断面図・屋根伏図	尺度	1/100	学科学年	建築デザイン科2年	氏名	早川 諒

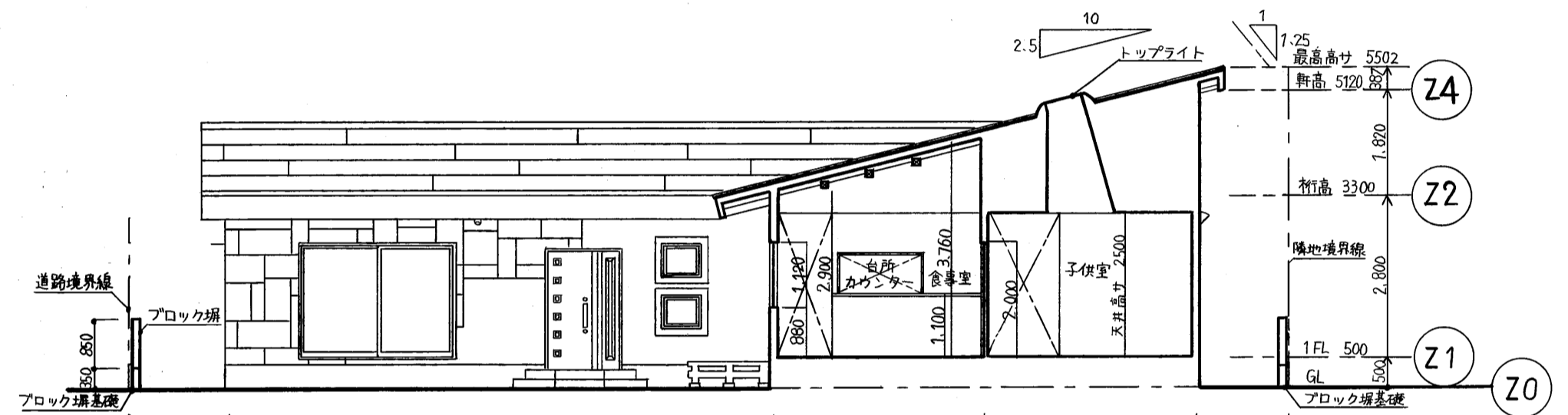


配置図兼平面図 1:100

- 凡例
- ☒ 上部勾配天井を示す
  - ☒ 上部トップライトを示す
  - ⊗ 換気扇
  - ⇄ 換気

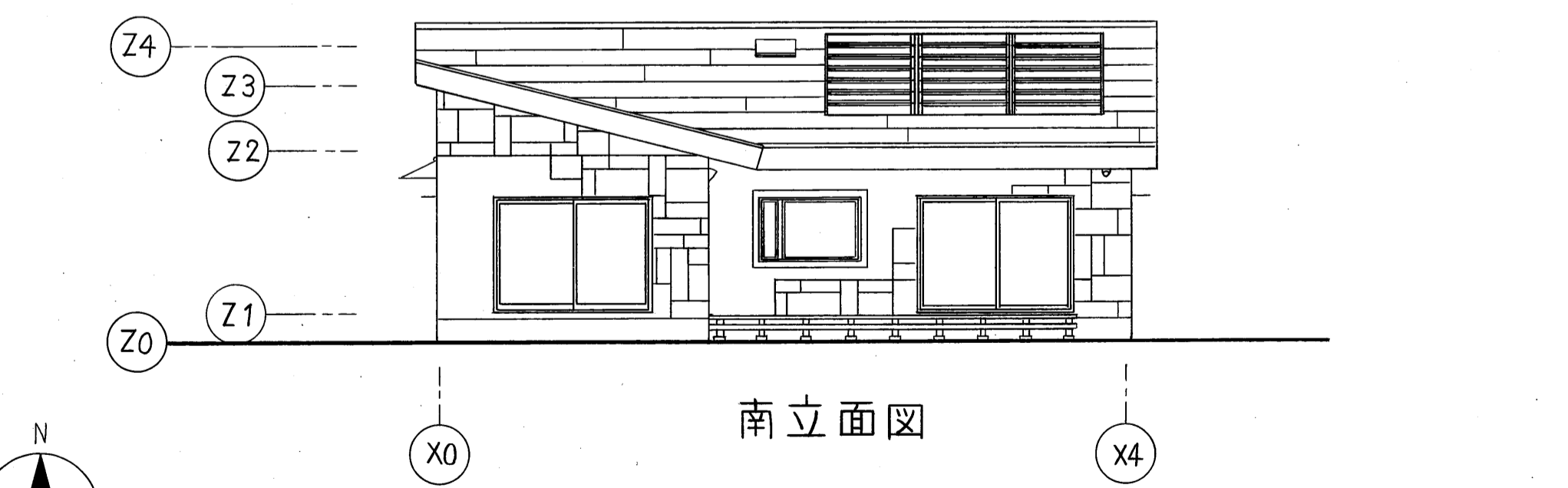


東立面図

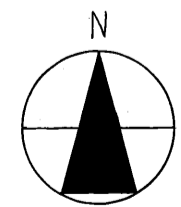


A-A断面図

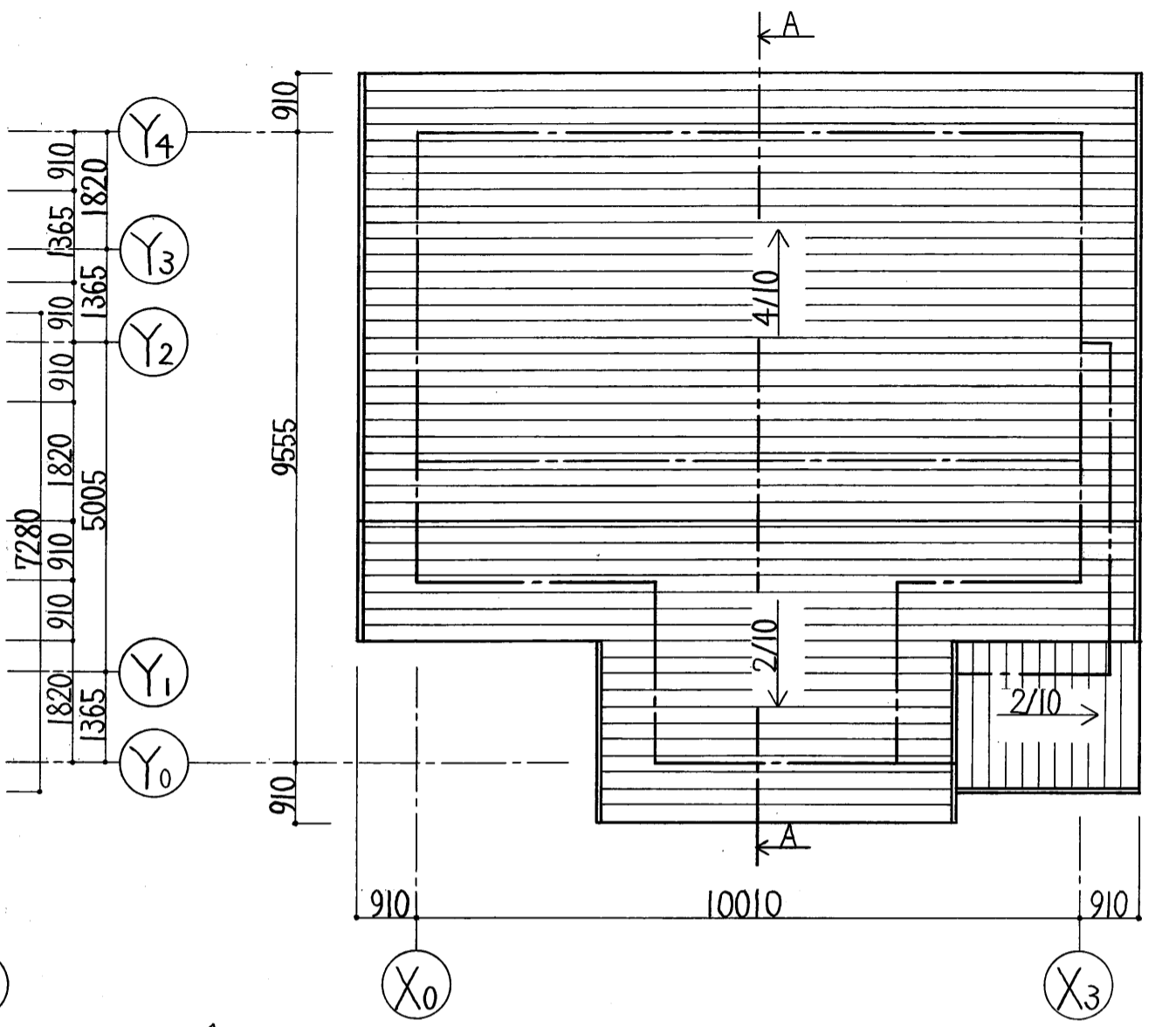
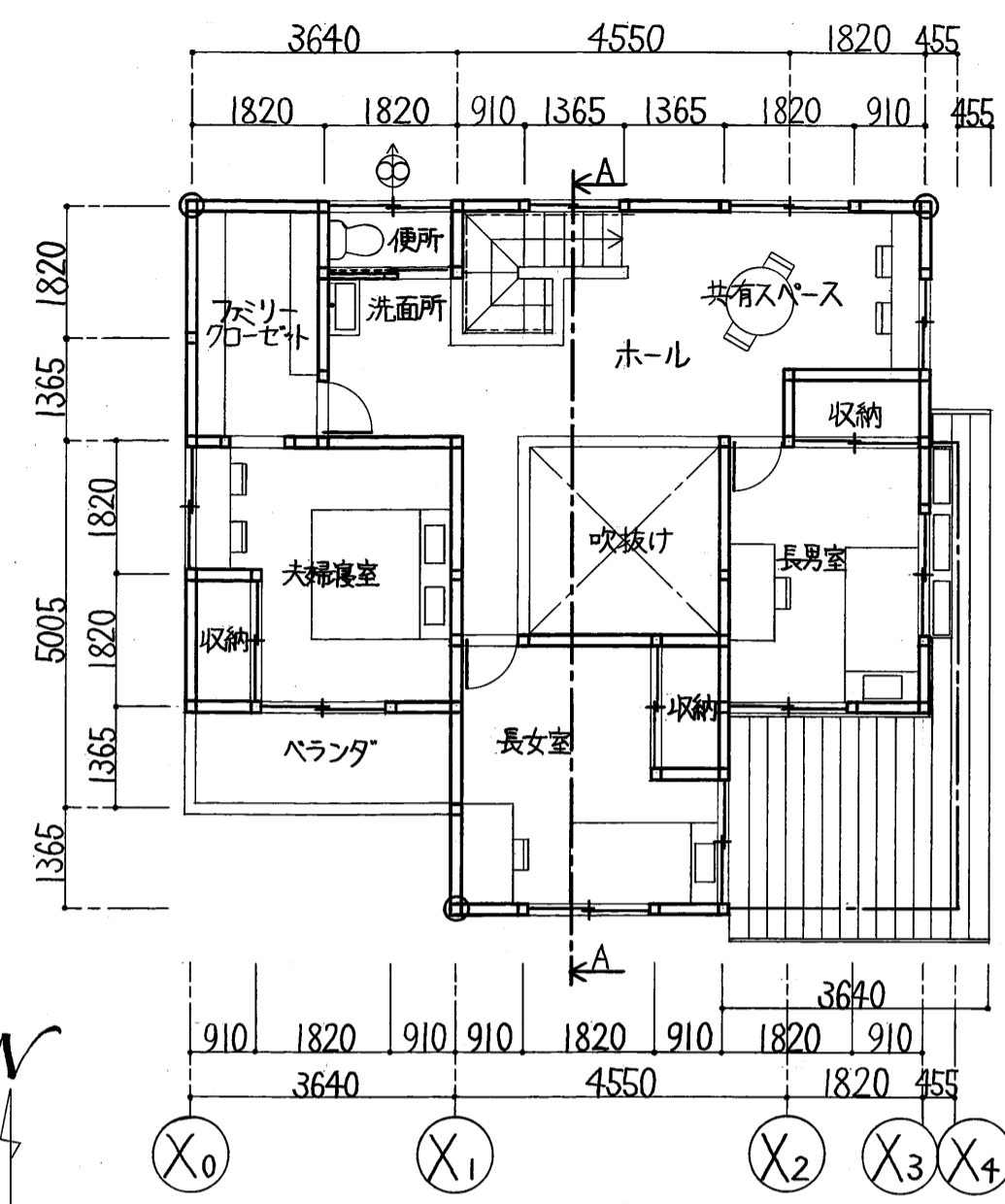
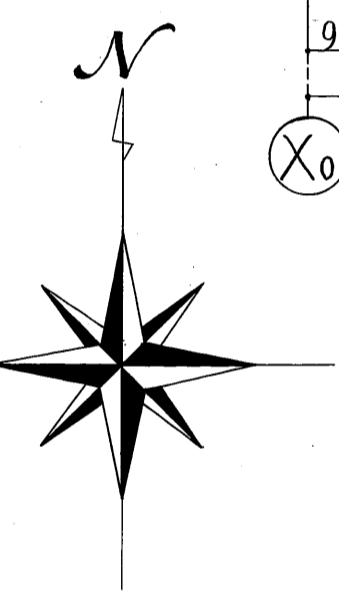
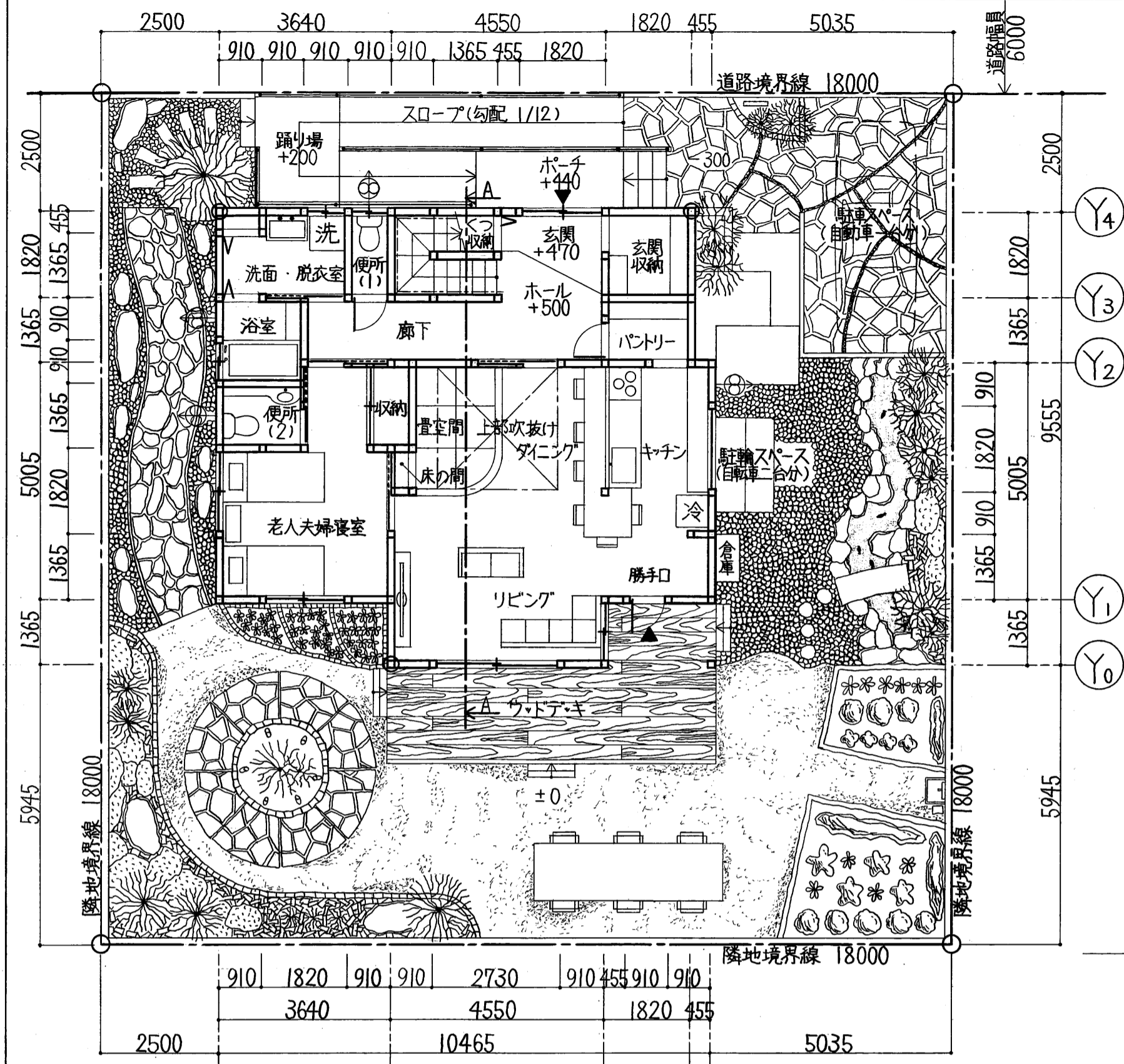
- 特記事項
- ・屋根仕上 : 化粧スレート葺
  - ・壁仕上 : タイル張り・漆喰壁



南立面図



課題2	木造平家建専用住宅	学校名	松山聖陵高等学校		
図面	配置兼平面図・立面図 A-A断面図	尺度	1:100	学科学年	建築科 2年
				氏名	原田佳恋



# 開放。

**設計主旨**

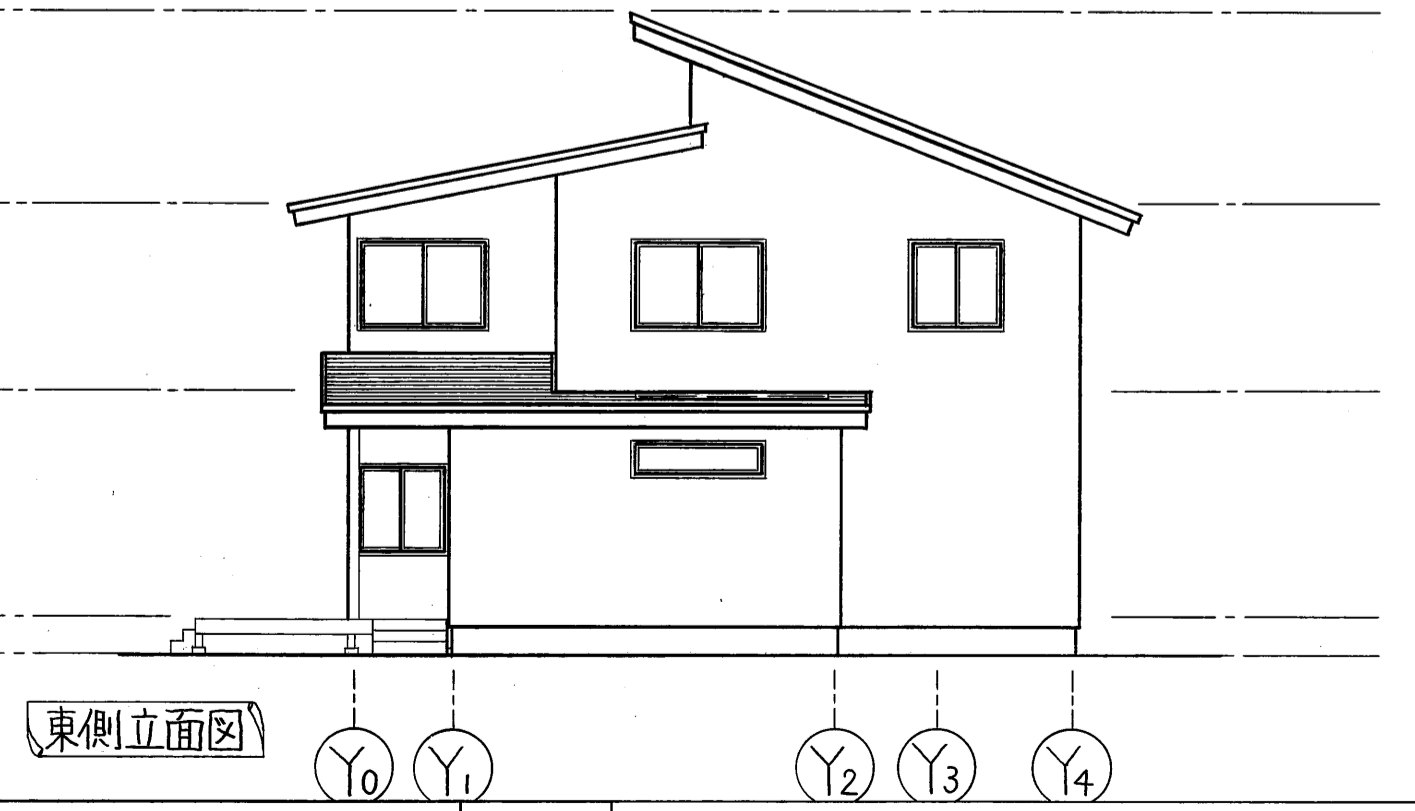
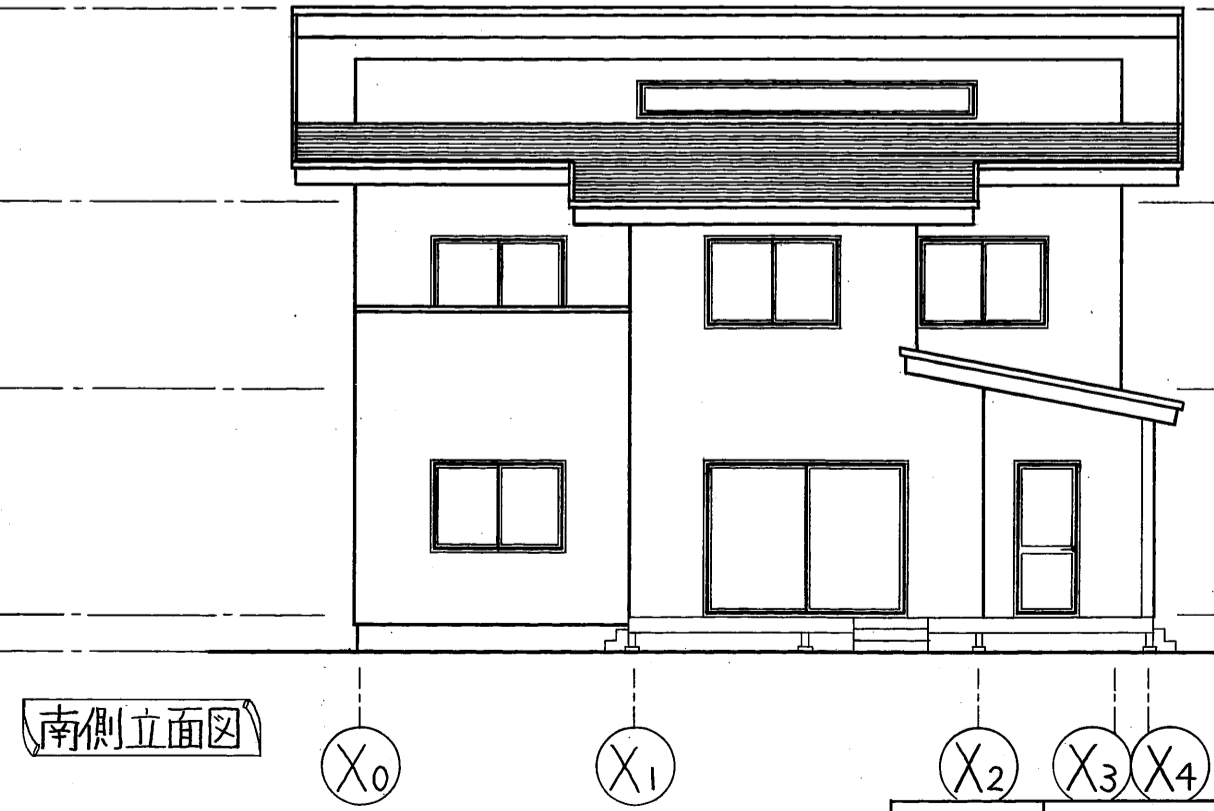
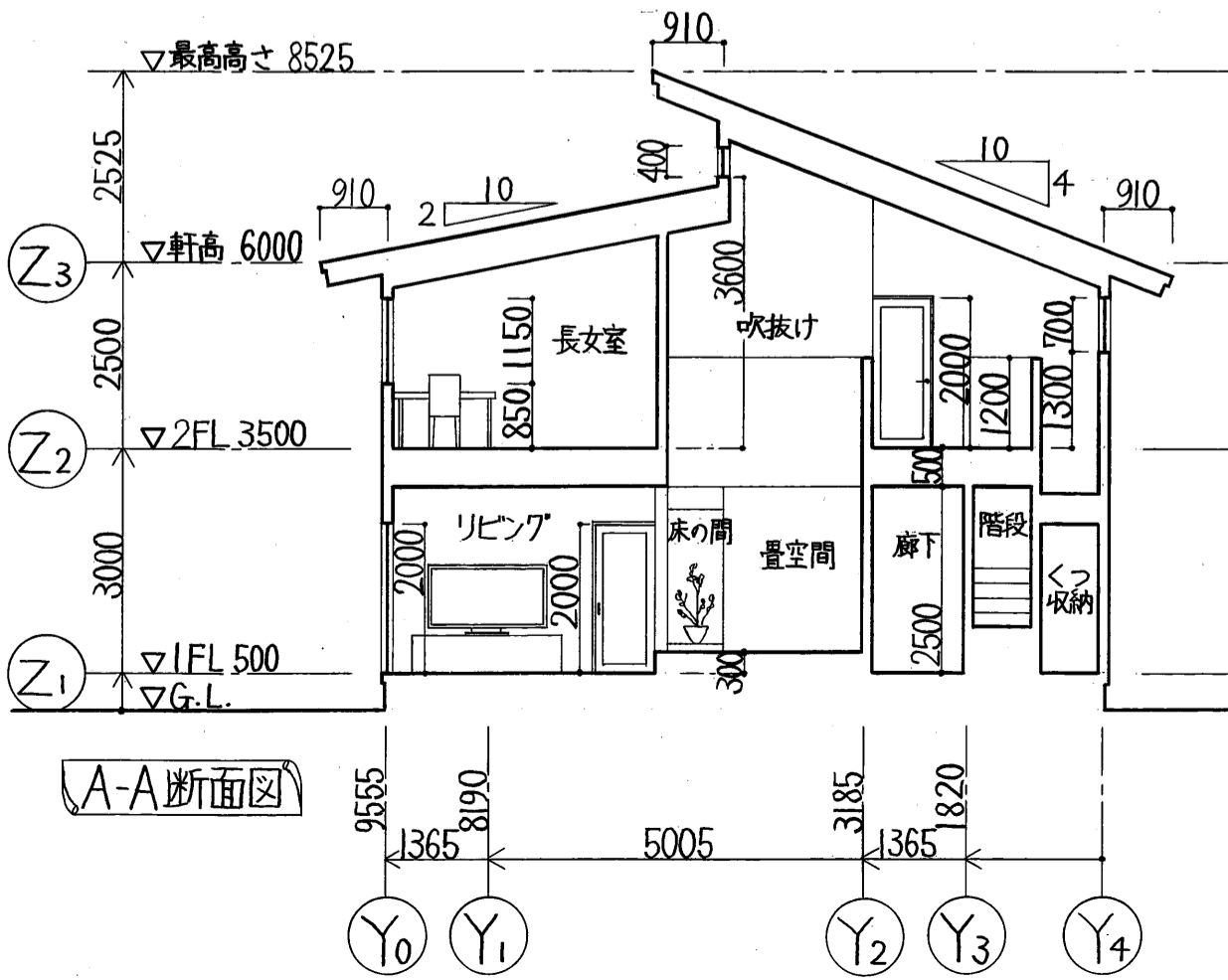
構造的なバリアの解消に加え、精神的にもバリアなく自由に、そして快適に暮らすために開放感のある空間を目指した。高齢者への配慮として、玄関周りの段差の配慮、車椅子利用を想定した配置や専用トイレを設ける等の工夫をした。全体的には、1階の東側が暗くならないように、高窓やトップライトを設けた。また、1階は天井を高くしすぎず、奥行きを感じさせる工夫をした。客間がないため、階段を登ってすぐに共有スペースが配置されるようにした。

面積表

建築面積	93.57㎡
1階床面積	90.46㎡
2階床面積	67.49㎡
延べ面積	157.96㎡

特記事項

- 基礎パッキン仕用
- 屋根はスレート葺屋根とする
- ⊙ は換気扇を示す



課題3	木造2階建専用住宅	学校名	山梨県立甲府工業高等学校
図名	配置図兼1階平面図・2階平面図 立面図・断面図・屋根伏図	尺度	1:100
学科学年	建築科 3年	氏名	渡辺 一匠