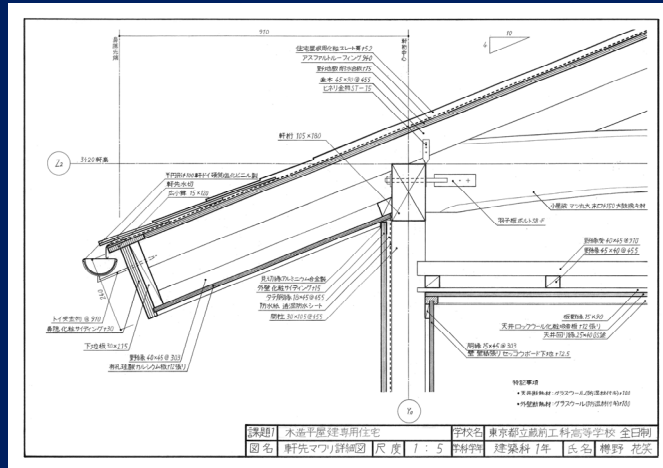


第44回 全国高校生

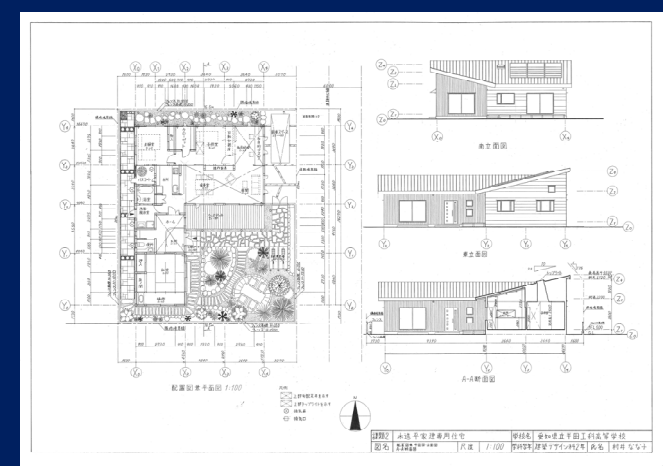
建築製図

コンクール

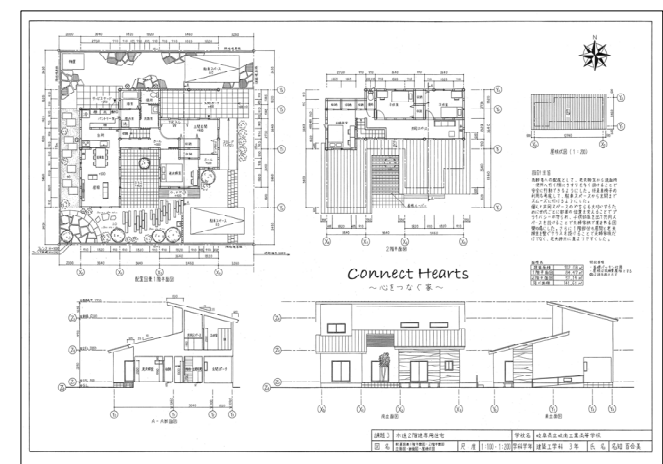
●課題1 軒先マワリ詳細図



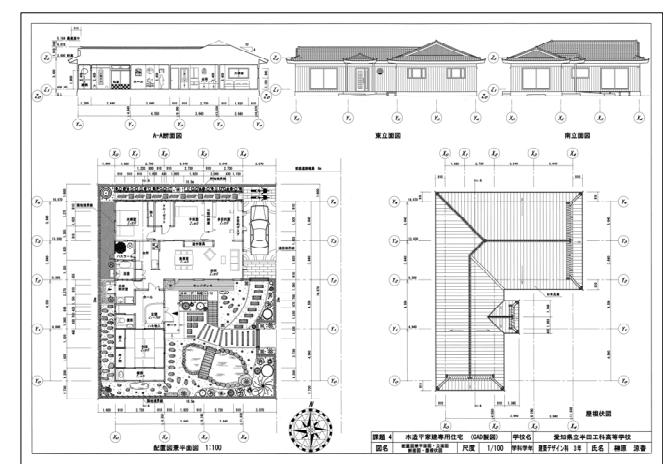
●課題2 木造平家建専用住宅



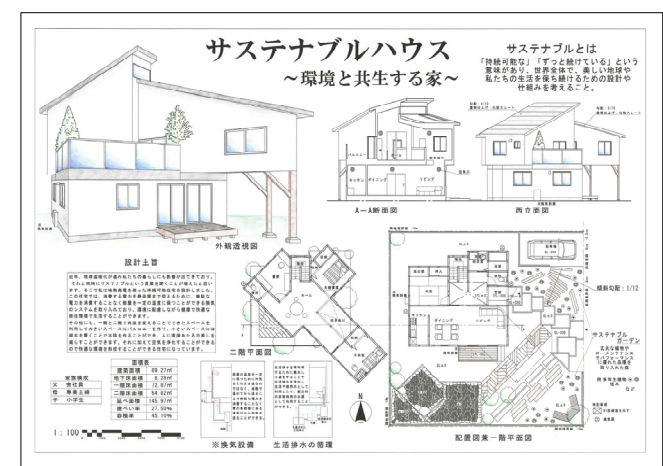
●課題3 木造2階建専用住宅



●課題4 木造平家建専用住宅 (CAD製図)



●課題5 木造2階建専用住宅 (CADプレゼンテーション作品)



※作品は第43回の入賞(参考)作品です

応募期間 令和7年10月20日(月)～10月24日(金)消印有効
提出先 山梨県立富士北稜高等学校内

東日本建築教育研究会製図コンクール係

〒403-0017 山梨県富士吉田市新西原一丁目23番1号

※詳しくは実施要項をご覧ください。

