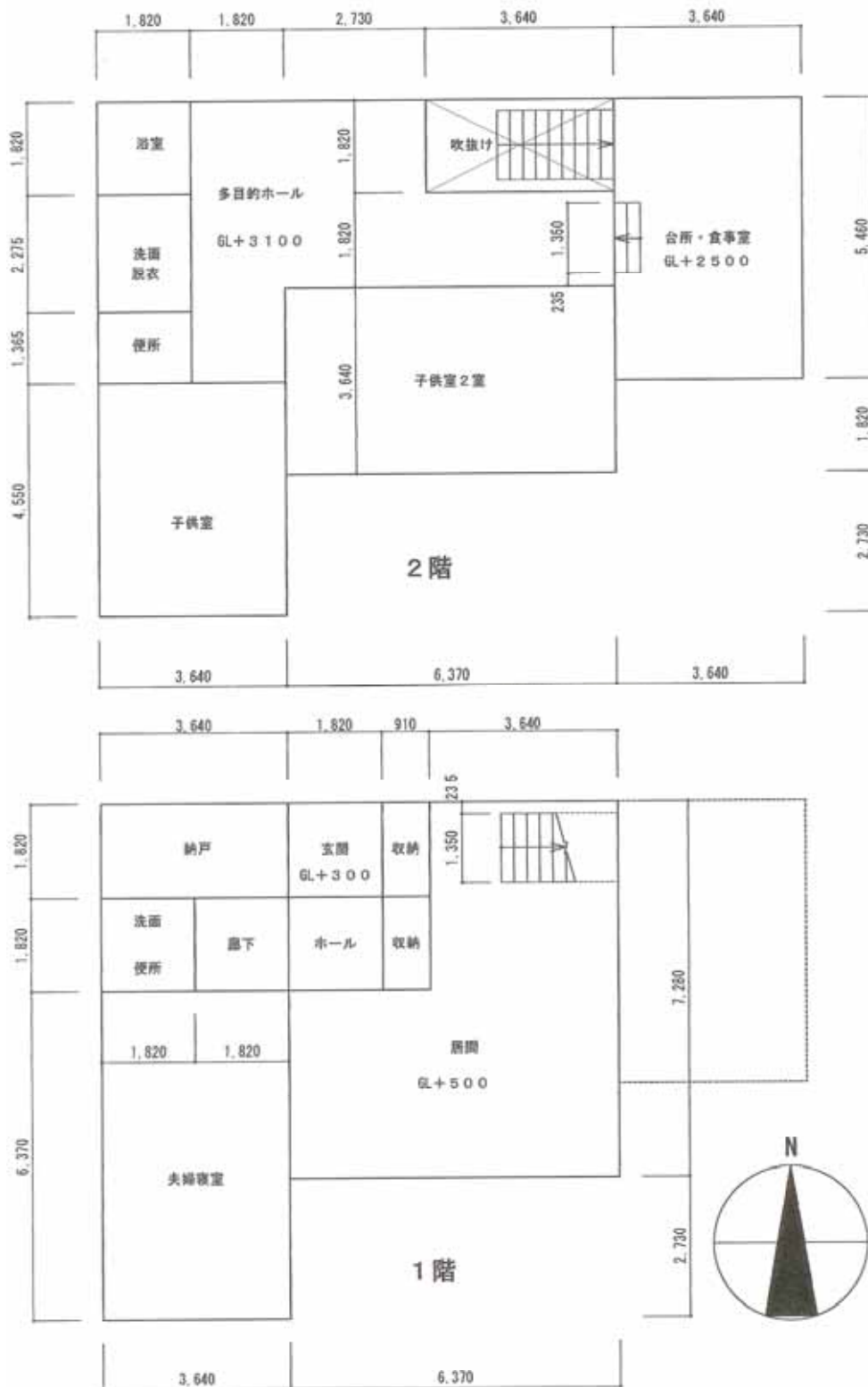


課題4 「木造2階建専用住宅」CAD製図 課題内容

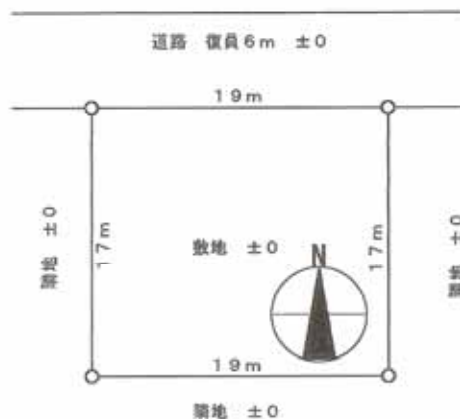
1 間取り



- 1) 間取り，方位は，図の通りとする。
- 2) 夫婦と子供3名の5人家族とする。
- 3) 1階を家族と夫婦の生活空間，2階を家族と子供たちの生活空間とする。

2 敷地

- 1) 形状寸法，方位は右図の通り。
- 2) 北側道路，幅員6m。



3 留意事項

- 1) 1階は玄関をGL + 300，その他の室はGL + 500とする。2階の台所・食事室はGL + 2500，その他はGL + 3100とする。
- 2) 玄関とホールは1室でも2室でも計画可。玄関とホールに接している収納は，居間からも使用計画可。
- 3) 夫婦寝室へは，ホールと廊下を通過するよう計画する。また，夫婦寝室には3畳程のウォークインクローゼットを計画する。
- 4) 居間から駐車スペースに抜ける勝手口を設ける。
- 5) 2階多目的ホールは，使い方を自由に設定して計画してください。例えば，ユーティリティー，子供たちの遊び場，趣味のスペースなど。室を設けても，オープンでも可。
- 6) 子供室2室と記載してある間取り部分には，子供室を2室計画してください。子供室には収納部分を設けてください。
- 7) 階段は幅1350，踏面250，け上げ200とします。
- 8) 屋内の床の仕上げ線の書込みは不要。流し台，ガス台，浴槽，洗面台，便器を配置してください（表現の程度は製図例2-1を参照してください）。
- 9) 小型乗用車1台分の駐車スペースを，台所・食事室の下に設ける。
- 10) 自転車5台分の駐輪スペースを設ける。
- 11) 建物の配置・駐車スペース・造園計画に留意する。

4 その他

- 1) 出力用紙は，A2版普通紙とする。ただし，出力できない場合はA3版2枚でも可。
- 2) 要求図面は，配置図兼1階平面図・2階平面図 尺度1:100とする。
- 3) 図面の配列順序は自由であるが，配図に注意する。